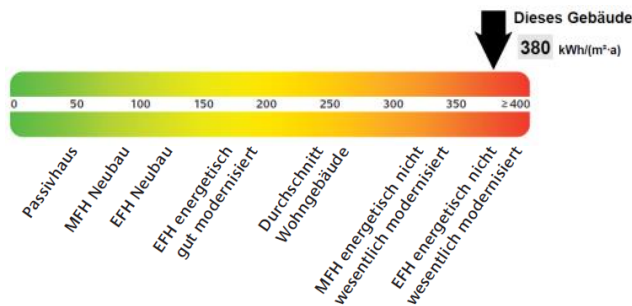
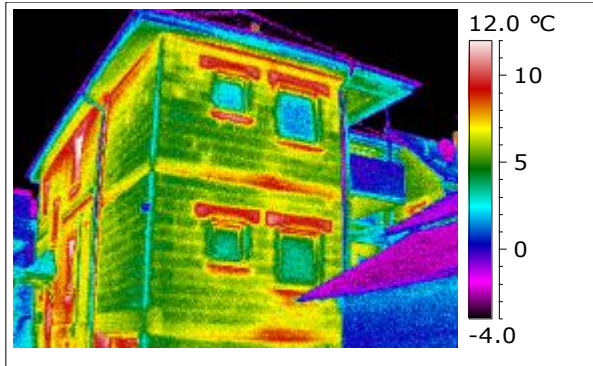


Hat auch Ihr Haus Energieeinsparpotentiale?

Nutzen Sie eine neutrale Energieberatung, um es herauszufinden!



Eine Energieberatung sollte durchgeführt werden wenn:

- Ihr Energieverbrauch zu hoch ist
- Sie ohnehin Renovierungen planen
- Sie staatliche Förderungen nutzen möchten
- Ihre Heizung sich dem Lebensende zuneigt (> 20 Jahre)
- Sie einen Beitrag zum Klimaschutz leisten möchten

Die Kosten für eine Energieberatung nach BAFA Richtlinien werden zu 60% vom Staat übernommen

Ablauf der geförderten Energieberatung

- Der TÜV zertifizierte Gebäudeenergieberater Dipl. Ing. Timo Göhringer begutachtet in einer staatlich geförderten BAFA Energieberatung die bauliche Substanz Ihres Gebäudes sowie die technische Gebäudeausrüstung (Heizung, Warmwassererzeugung, Lüftung). Für die erkannten Schwachstellen schlägt er Abhilfemaßnahmen vor. Die Bewertung erfolgt unter Einbeziehung regenerativer Energien (Sonne, Bodewärme, Holz...) und neuester effektiver Heizungs- und Lüftungstechnik.
- Unter Berücksichtigung Ihre persönlichen Wünsche werden anschließend wirtschaftlich sinnvolle Renovierungspakete gebildet. Gebäude und technische Ausrüstung werden hierbei in der Gesamtheit betrachtet.
- Abschließend erhalten Sie in einem Beratungsgespräch einen umfangreichen Bericht sowie eine Zusammenfassung der Erkenntnisse. Durch die übersichtliche Gegenüberstellung mit Erläuterungen, Tabellen und Diagrammen, sowie Hinweisen auf mögliche Förderungen sind Sie schnell in der Lage Modernisierungsmaßnahmen einzuschätzen und in Auftrag zu geben.

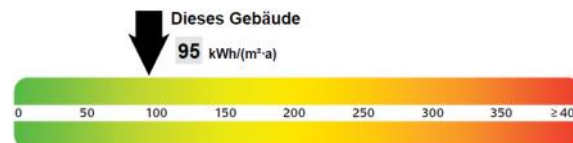
Selbstverständlich erhalten Sie von uns ebenfalls den zur Vermietung, Verpachtung oder Verkauf benötigten Energieausweis gemäß der aktuell gültigen Energieeinsparverordnung (EnEV). Wir erstellen für Sie den erforderlichen Sachverständigennachweis für die Beantragung von KfW Förderungen sowie den Nachweis zur Einhaltung der EWärmeG BW Vorgaben.

Die neutrale Energieberatung bildet die Voraussetzung für eine Förderung von energetischen Maßnahmen mit staatlichen Zuschüssen oder Krediten

Beispiel eines Sanierungskonzeptes:

- neue Heizungsanlage mit solarer Heizungsunterstützung
- Fassadendämmung und Kellerdeckendämmung
- neue Fenster und Haustür

Gesamtkosten:	56.000 €
KfW Förderhöhe:	18.000 €
Zusatzförderungen Solar:	4.000 €
Investition:	34.000 €
Reduzierung Energiekosten:	75 %
Amortisationszeit:	10 Jahre



Gebäudethermografie

Bei einer Gebäudeuntersuchung in den Wintermonaten kann man mit Hilfe von Thermografieaufnahmen die nicht sichtbaren Mängel wie Abstrahlungen von Rollladenkästen, Heizkörpernischen, Geschossdecken, Dämmungsmängel in Dach, Wand und Kellergeschoss, Feuchtigkeit und Luftundichtigkeit aufdecken. Der Thermografiebericht dient als Entscheidungshilfe, ob Sanierungsmaßnahmen oder weitere Untersuchungen erforderlich sind. Er kann auch in einen Energieberatungsbericht eingebunden werden.

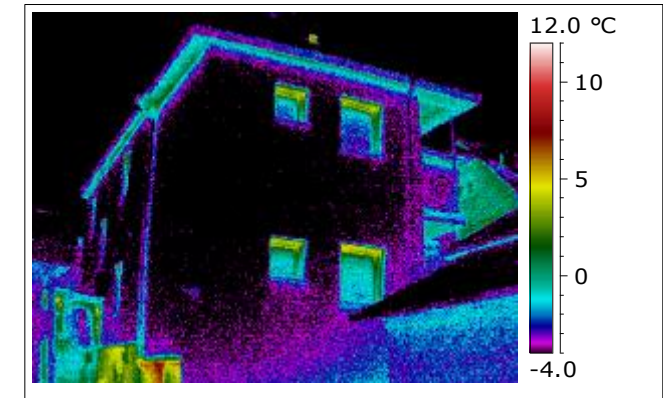
Schimmelpilzberatung

Schimmel in Wohnräumen ist ein Problem mit wachsender Bedeutung. Die Bewertung und Sanierung eines Schimmelpilzschadens sollte durch qualifizierte Fachleute erfolgen.

Dipl. Ing. Timo Göhringer ist TÜV zertifizierter Sachkundiger zur "Erkennung, Sanierung, Vermeidung von Schimmelpilzschäden in Innenräumen". Beim Vor-Ort Termin wird der Schimmelpilzschaden analysiert, bewertet und begutachtet. Sie erhalten Informationen über die Ursachen sowie über Möglichkeiten einer zukünftigen Vermeidung solcher Schäden.

Wie erhalten Sie diese Leistungen?

- Rückseitiges Antwortschreiben ausfüllen und an Energie-Beratung-Göhringer senden.
- Bei Rückfragen setzen Sie sich bitte mit uns unter info@e-b-g.net oder 0151/41658134 in Verbindung.
- Weitere Informationen erhalten Sie unter www.e-b-g.net



So könnte auch Ihr Haus nach der Sanierung aussehen....

Gebäudeinhaber / Verwalter

Alle mit * markierten Felder werden für eine Bezuschussung der Beratung benötigt

Vorname* _____ Telefon privat (mit Vorwahl)* _____
Name* _____ Mobiltelefon _____
Straße* _____ E-Mail _____
PLZ* _____ Stadt* _____

Anschrift des zu untersuchenden Gebäudes (falls abweichend)

PLZ* _____ Stadt* _____ Straße* _____
Ansprechpartner im Haus _____ Telefon _____

Angaben zum Gebäude

Baujahr* _____ Anzahl der Wohnungen* _____ **Folgende energetische Verbesserungen sind durchgeführt worden:**
Beheizbare Wohnfläche (m²)* _____ Baujahr Heizung* _____ Fassade: _____ cm Dämmung in Wärmeleitgruppe _____
Jährlicher Energieverbrauch Dach: _____ cm Dämmung in Wärmeleitgruppe _____
In kWh, in l Heizöl oder m³ Erdgas* _____ Kellerdecke: _____ cm Dämmung in Wärmeleitgruppe _____
Fenster wann erneuert _____ Decke zum unbeheizten Dachboden _____ cm Dämmung in Wärmeleitgruppe _____

Ich interessiere mich für eine Energieberatung bzw. einen Energieausweis für mein o. g. Haus

- BAFA-Vor-Ort-Energieberatung inkl. KfW Antrag. Eigenanteil:
1—2 Wohneinheiten **533 Euro**
3 Wohneinheiten **733 Euro**
- Energieausweis auf der Grundlage des Energieverbrauchs¹⁾ für ein Wohngebäude bis 3 Wohnungen **120 Euro**
- Energieausweis auf der Grundlage des Energiebedarfs für ein Wohngebäude bis 3 Wohnungen **380 Euro**
- Energetische Fachplanung + Sachverständigennachweis für KfW-Zuschussbeantragung + Abnahme einer Einzelmaßnahme **800 Euro (abzgl. 400 Euro Zuschuss)**
- Vor-Ort-Beratungsgespräch **65,00 Euro**

1) Ein Energieausweis auf der Grundlage des Energieverbrauchs kann nur für Wohngebäude ausgestellt werden, deren erstmaliger Bauantrag ab dem 01.11.1977 gestellt wurde oder die mindestens 5 Wohnungen haben. Bitte machen Sie die zur Ausstellung eines Energieausweises erforderlichen Angaben auf dem Fragebogen für Energieausweise. Diesen können Sie bei uns anfordern oder unter www.e-b-g.net herunterladen.

Ich interessiere mich für Gebäude-Thermografieaufnahmen für mein o. g. Haus

- Typ 1: freistehendes Wohngebäude bis drei Wohnungen **250,00 Euro**
- Typ 2: Wohngebäude in Form einer Doppelhaushälfte/Reiheneckhaus bis drei Wohnungen **250,00 Euro**
- Typ 3: Wohngebäude in Form eines Reihennittelhauses bis drei Wohnungen **230,00 Euro**
- Typ 4: Mehrfamilienhaus ab vier Wohnungen oder mit Gewerbeanteil. **Preis nach Vereinbarung**

Ich interessiere mich für eine Schimmelpilzberatung für mein o. g. Haus

- Vor-Ort Schimmelpilzanalyse inkl. aller Messgeräte mit mündlicher Beratung **250,00 Euro**

Alle Preise inkl. MwSt.

Selbstverständlich behandeln wir Ihre Daten vertraulich und geben diese nicht an Dritte weiter.

Faltblatt in einen Briefumschlag und per Post an:

Energie-**B**eratung-**G**öhringer
Dipl. Ing. Timo Göhringer
Zur Winterhölde 7a

69234 Dielheim

